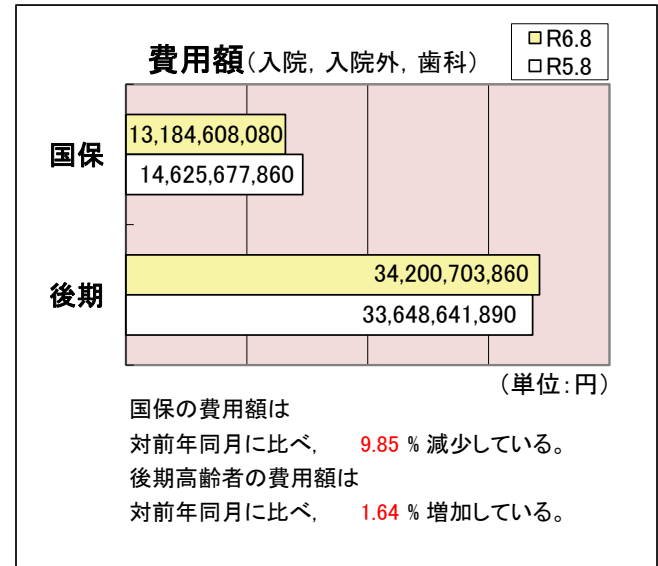
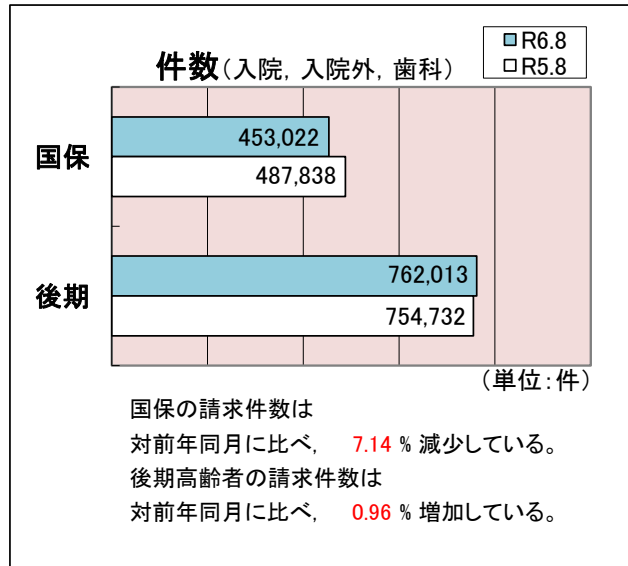
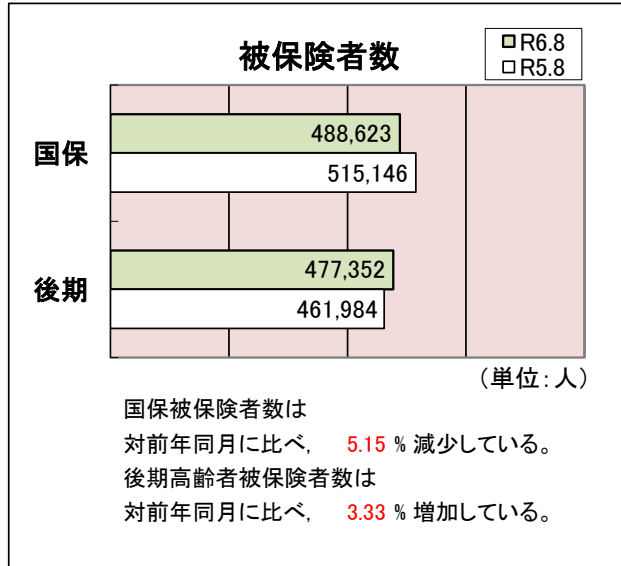


医療費の動き

令和6年8月診療分

8月末被保険者数(人)		区分	件数(件)	費用額(円)	
国民健康保険制度	488,623	入院	10,528	6,354,838,360	
		入院外	357,252	5,699,166,340	
		歯科	85,242	1,130,603,380	
		計	453,022	13,184,608,080	
		調剤	250,613	3,083,550,130	
		食療事 養・費 生活	医科	10,015	326,393,543
			歯科	45	472,101
			計	10,060	326,865,644
		訪問看護療養費	3,734	271,194,800	

8月末被保険者数(人)		区分	件数(件)	費用額(円)	
後期高齢者医療制度	477,352	入院	33,695	20,901,372,610	
		入院外	615,796	11,648,994,290	
		歯科	112,522	1,650,336,960	
		計	762,013	34,200,703,860	
		調剤	450,143	6,187,192,330	
		食療事 養・費 生活	医科	32,143	1,094,919,824
			歯科	62	554,200
			計	32,205	1,095,474,024
		訪問看護療養費	4,222	475,425,920	



※国民健康保険・後期高齢者医療診療報酬等請求内訳書(令和6年9月請求分)

※国民健康保険・後期高齢者医療毎月事業状況報告書(A表)(令和6年8月分)

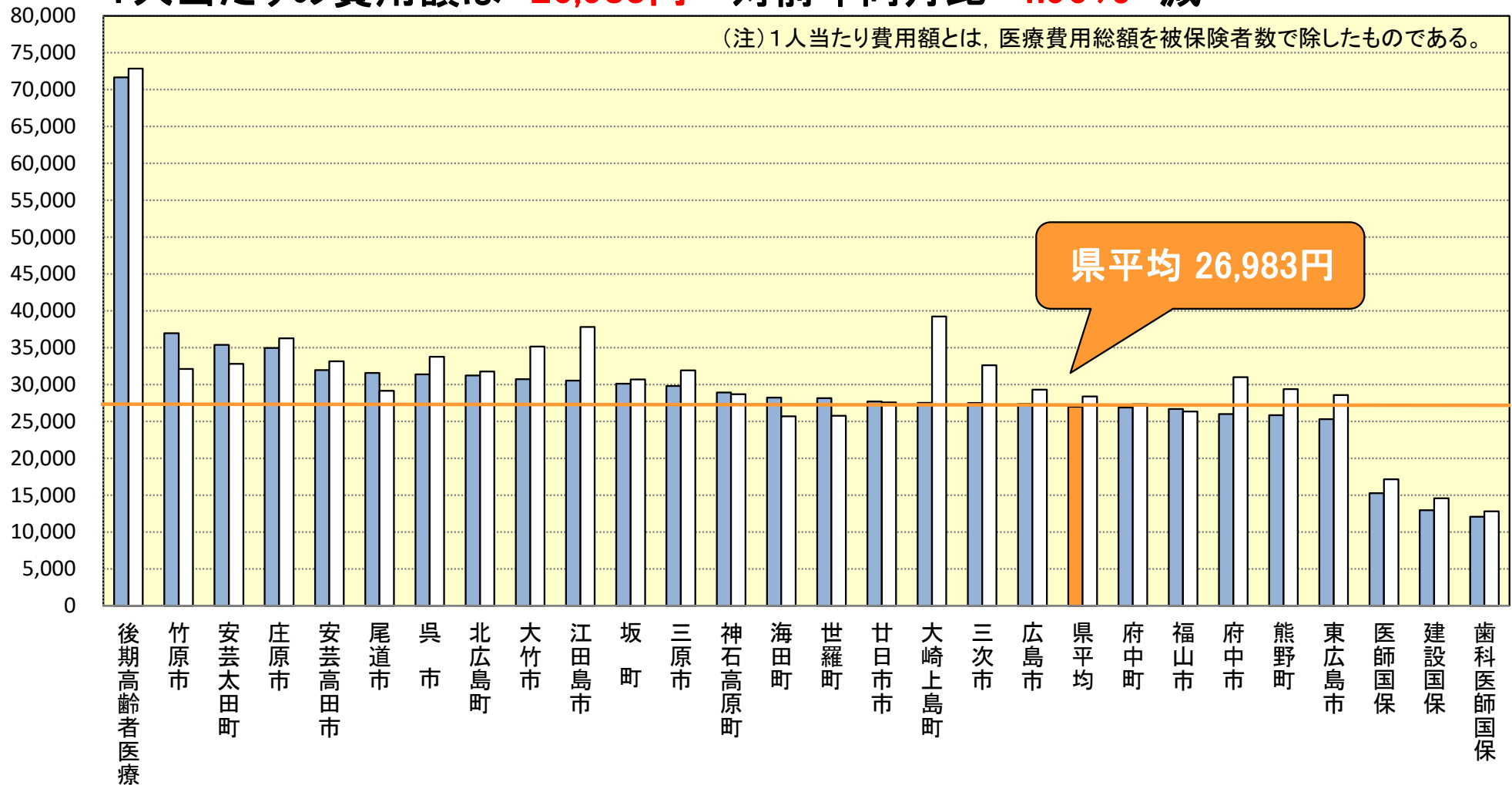
1人当たり費用額(円)

令和6年8月診療分

■ R6.8 □ R5.8

1人当たりの費用額は **26,983円** 対前年同月比 **4.96% 減**

(注) 1人当たり費用額とは、医療費用総額を被保険者数で除したものである。



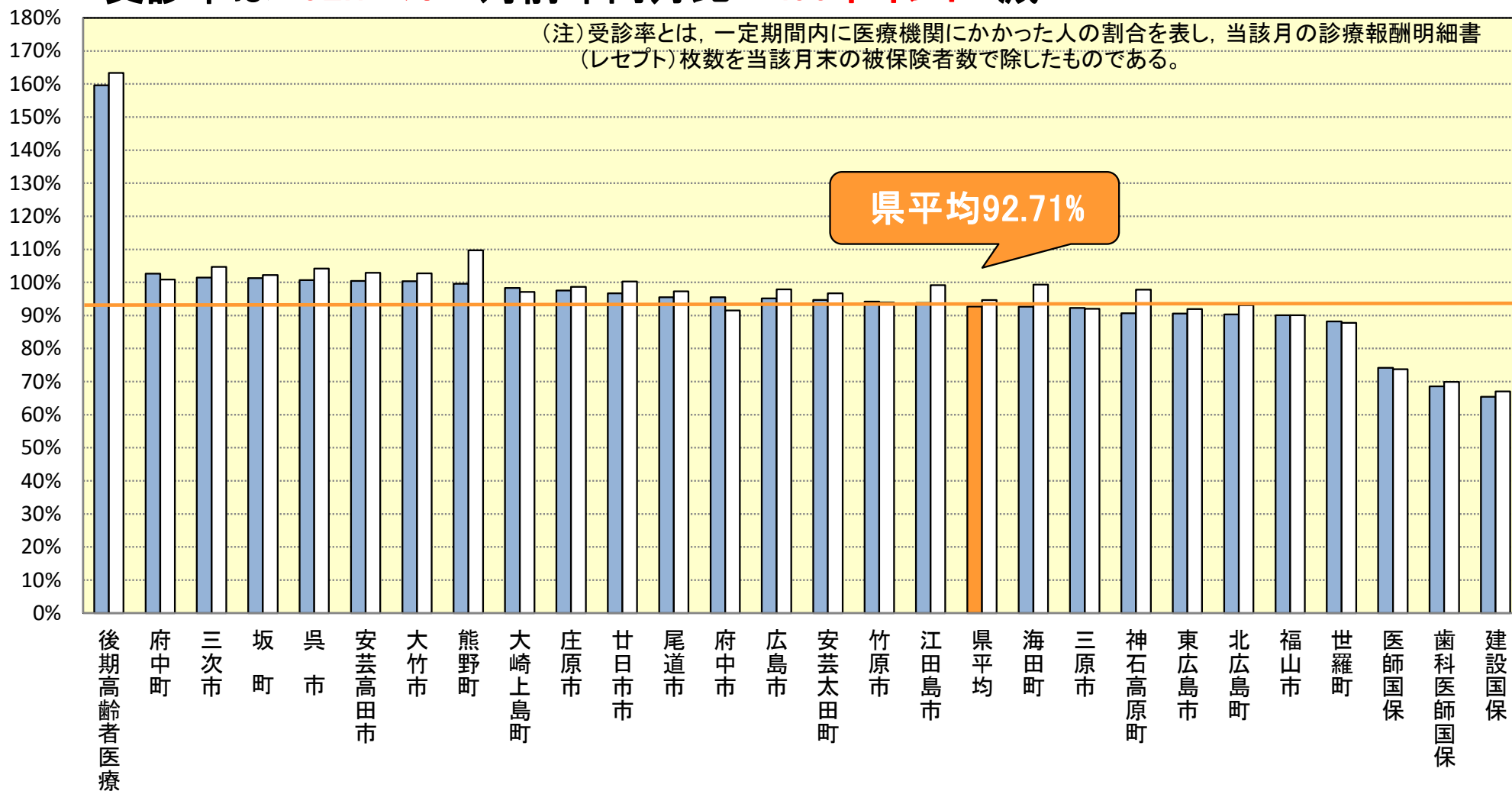
■ 受診率 (%)

令和6年8月診療分

■ R6.8 □ R5.8

受診率は **92.71%** 対前年同月比 **1.99ポイント** 減

(注) 受診率とは、一定期間内に医療機関にかかった人の割合を表し、当該月の診療報酬明細書(レセプト)枚数を当該月末の被保険者数で除したものである。

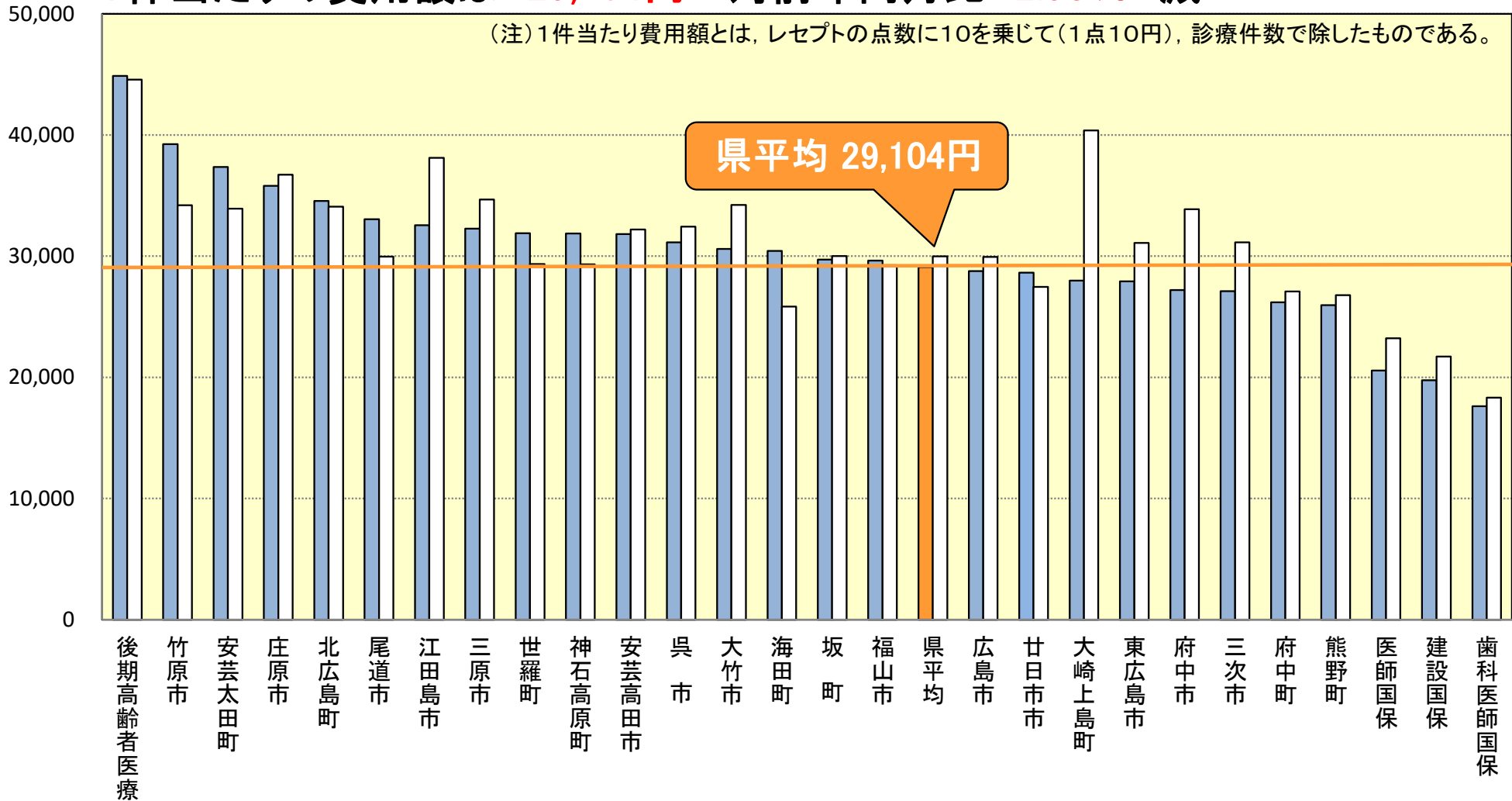


1件当たり費用額(円)

令和6年8月診療分
■ R6.8 □ R5.8

1件当たりの費用額は **29,104円** 対前年同月比 **2.93% 減**

(注) 1件当たり費用額とは、レセプトの点数に10を乗じて(1点10円)、診療件数で除したものである。



1日当たり費用額(円)

令和6年8月診療分
■ R6.8 □ R5.8

1日当たりの費用額は **15,694円** 対前年同月比 **0.93% 減**

(注) 1日当たり費用額とは、レセプトの点数に10を乗じて、診療実日数で除したものである。

